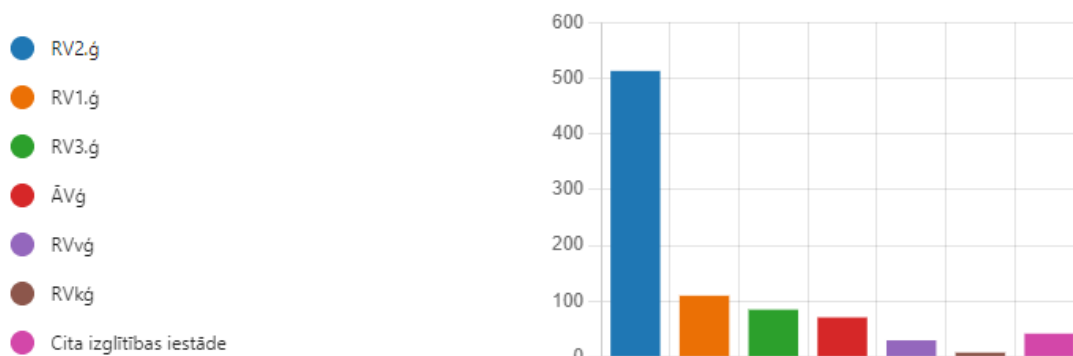
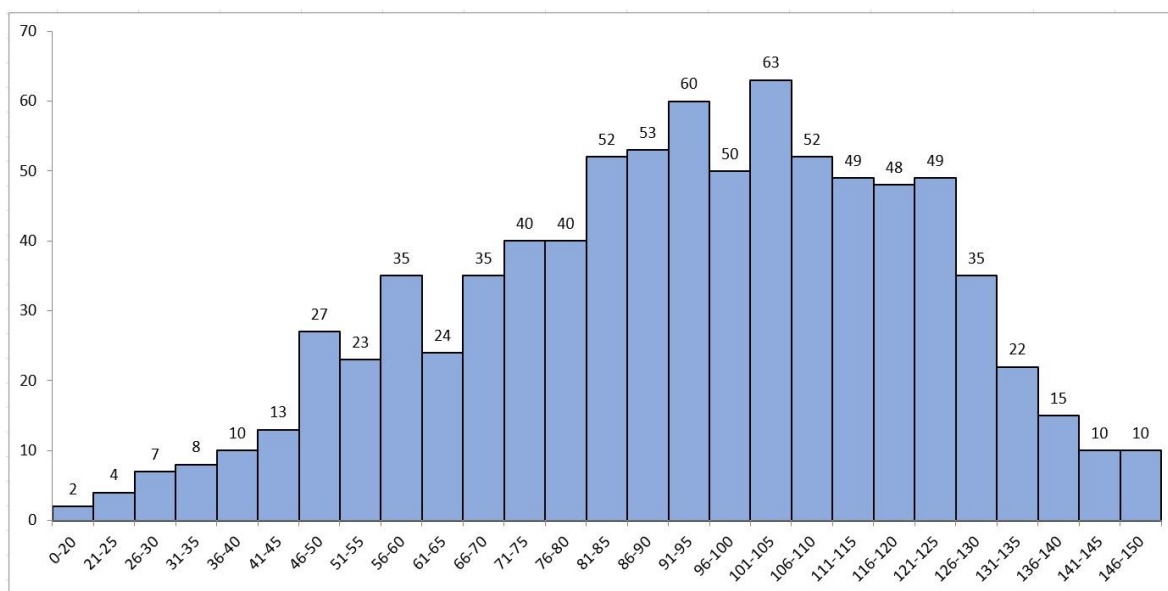


Konkursa uz Rīgas Valsts 2. ģimnāzijas 10.klasi rezultāti

Konkursā RV2.Ģ uz 10. klasi ar padziļinātu matemātikas apguvi reģistrējās 836 pretendenti. Reģistrējoties pretendenti tika aicināti atzīmēt skolu, kura ir viņa pirmā prioritāte. Reģistrēto pretendentu atbildes ir apkopotas diagrammā.



Pieteikto pretendentu matemātikas pārbaudījuma M1 + M2 punktu sadalījums:



Noteiktam konkursam pieteikto pretendentu skaitam, iestājpārbaudījumā saņemto punktu secībā, ir ieteikums “Ieteikt uzņemt RV2.Ģ”. Šo pretendentu vecāki norādītajā e-pastā saņems vēstuli no skolas. Līdz 14. jūnija plkst.16:00 šo pretendentu vecākiem ir jāizdara izvēle: mācīties RV2.Ģ 10. klasē ar padziļinātu matemātikas apguvi vai izvēlēties citu izglītības iestādi. Abos gadījumos sava izvēle jāpaziņo RV2.Ģ, atbildot uz pieteikumā norādītajā vacāku e-pastā saņemto uzaicinājumu. Ja pretendents, kurš ieteikts uzņemt RV2.Ģ 10. klasē, ir izvēlējis citu izglītības iestādi vai par pretendentu norādītajā termiņā nav sniegta apstiprinoša atbilde, viņš no konkursa izstājas un viņa vietā priekšlikumu uzņemt RV2.Ģ 10. klasē izsaka nākamajam pretendentam iestājpārbaudījumā Matemātika iegūto punktu secībā ar ieteikumu “Rezerve”. Šis priekšlikums tiek nosūtīts uz vecāku norādīto e-pastu ar aicinājumu sniegt apstiprinošu vai noliedzdošu atbildi. Saziņa ar pretendentiem notiek e-pastā ieteikumu secībā, vispirms sazinās ar pretendentiem, kuriem ieteikums “Ieteikt uzņemt RV2.Ģ 10.klasē”, tad ar ieteikumu “Rezerve” (iestājpārbaudījumā iegūto punktu secībā).

Par pamanītām nepilnībām aicinām informēt, rakstot uz e-pastu rv2g@riga.lv

Konkursa rezultāti
rezultāti pieteikto pretendentu kodu augošā secībā

Kods	M1 + M2	Komisijas priekšlikumi
1003	36	
3002	83	
3003	110	Rezerve
3004	93	
3006	87	
3007	91	
3009	127	Ieteikt uzņemt RV2.Ģ
3012	56	
3013	99	
3014	102	
3015	113	Ieteikt uzņemt RV2.Ģ
3016	71	
3019	115	Ieteikt uzņemt RV2.Ģ
3020	104	Rezerve
3021	105	Rezerve
3022	98	
3024	119	Ieteikt uzņemt RV2.Ģ
3025	81	
3027	128	Ieteikt uzņemt RV2.Ģ
3029	84	
3034	77	
3035	108	Rezerve
3037	137	Ieteikt uzņemt RV2.Ģ
3039	92	
3043	95	
3046	98	
3047	33	
3051	102	
3052	90	
3054	103	
3055	104	Rezerve
3056	97	
3057	92	
3058	83	
3059	108	Rezerve
3060	60	
3063	81	
3064	86	
3067	115	Ieteikt uzņemt RV2.Ģ
3068	27	
3070	122	Ieteikt uzņemt RV2.Ģ

Kods	M1 + M2	Komisijas priekšlikumi
3073	85	
3074	79	
3075	83	
3079	131	leteikt uzņemt RV2.Ģ
3083	69	
3084	78	
3085	84	
3087	99	
3101	49	
3102	115	leteikt uzņemt RV2.Ģ
3103	119	leteikt uzņemt RV2.Ģ
3104	70	
3105	105	Rezerve
3106	137	leteikt uzņemt RV2.Ģ
3107	108	Rezerve
3108	55	
3110	98	
3111	76	
3112	85	
3115	115	leteikt uzņemt RV2.Ģ
3118	104	Rezerve
3120	97	
3125	118	leteikt uzņemt RV2.Ģ
3127	103	
3130	49	
3131	119	leteikt uzņemt RV2.Ģ
3132	108	Rezerve
3133	111	Rezerve
3134	147	leteikt uzņemt RV2.Ģ
3135	108	Rezerve
3138	79	
3142	134	leteikt uzņemt RV2.Ģ
3145	87	
3146	96	
3147	77	
3150	46	
3151	53	
3152	112	leteikt uzņemt RV2.Ģ
3153	118	leteikt uzņemt RV2.Ģ
3156	92	
3157	97	
3159	58	
3160	89	
3161	104	Rezerve
3165	59	

Kods	M1 + M2	Komisijas priekšlikumi
3168	29	
3169	90	
3170	64	
3177	55	
3178	49	
3179	85	
3181	63	
3185	126	Ieteikt uzņemt RV2.Ģ
3188	96	
3190	107	Rezerve
3192	90	
3193	62	
3197	54	
3199	71	
3201	78	
3203	59	
3205	108	Rezerve
3208	84	
3212	106	Rezerve
3213	113	Ieteikt uzņemt RV2.Ģ
3214	104	Rezerve
3216	95	
3217	108	Rezerve
3225	80	
3228	81	
3229	86	
3231	70	
3235	117	Ieteikt uzņemt RV2.Ģ
3242	75	
3244	102	
3248	71	
3263	78	
3266	138	Ieteikt uzņemt RV2.Ģ
3273	125	Ieteikt uzņemt RV2.Ģ
3274	72	
3276	76	
3280	103	
3281	39	
3284	78	
3289	59	
3292	63	
3293	54	
3296	64	
3298	84	
3299	85	

Kods	M1 + M2	Komisijas priekšlikumi
3305	41	
3307	73	
3309	133	leteikt uzņemt RV2.Ģ
3316	90	
3331	80	
3337	113	leteikt uzņemt RV2.Ģ
3340	83	
3341	75	
3342	106	Rezerve
3345	104	Rezerve
3347	71	
3391	106	Rezerve
3393	75	
3395	81	
3403	57	
3407	119	leteikt uzņemt RV2.Ģ
3408	94	
3414	80	
3434	43	
3435	62	
3436	112	leteikt uzņemt RV2.Ģ
3438	73	
3439	99	
3441	128	leteikt uzņemt RV2.Ģ
3442	59	
3451	76	
3453	69	
3455	76	
3457	93	
3461	58	
3462	111	Rezerve
3464	94	
3467	88	
3468	123	leteikt uzņemt RV2.Ģ
3475	145	leteikt uzņemt RV2.Ģ
3482	98	
3483	71	
3485	108	Rezerve
3486	84	
3491	94	
3492	130	leteikt uzņemt RV2.Ģ
3493	106	Rezerve
3501	87	
3502	101	
3506	78	

Kods	M1 + M2	Komisijas priekšlikumi
3507	110	Rezerve
3508	101	
3510	82	
3513	122	leteikt uzņemt RV2.Ģ
3514	123	leteikt uzņemt RV2.Ģ
3515	48	
3518	113	leteikt uzņemt RV2.Ģ
3522	101	
3523	117	leteikt uzņemt RV2.Ģ
3524	35	
3526	72	
3527	114	leteikt uzņemt RV2.Ģ
3528	75	
3532	104	Rezerve
3534	98	
3536	99	
3538	101	
3539	90	
3543	111	Rezerve
3546	90	
3547	118	leteikt uzņemt RV2.Ģ
3548	133	leteikt uzņemt RV2.Ģ
3551	114	leteikt uzņemt RV2.Ģ
3565	123	leteikt uzņemt RV2.Ģ
3568	111	Rezerve
3570	53	
3572	106	Rezerve
3576	85	
3579	100	
3580	123	leteikt uzņemt RV2.Ģ
3581	118	leteikt uzņemt RV2.Ģ
3582	68	
3588	118	leteikt uzņemt RV2.Ģ
3593	61	
3595	100	
3599	67	
3600	150	leteikt uzņemt RV2.Ģ
3602	128	leteikt uzņemt RV2.Ģ
3604	116	leteikt uzņemt RV2.Ģ
3608	64	
3610	145	leteikt uzņemt RV2.Ģ
3617	102	
3619	125	leteikt uzņemt RV2.Ģ
3622	108	Rezerve
3625	107	Rezerve

Kods	M1 + M2	Komisijas priekšlikumi
3629	93	
3632	87	
3642	111	Rezerve
3643	123	Ieteikt uzņemt RV2.Ģ
3647	86	
3652	115	Ieteikt uzņemt RV2.Ģ
3659	133	Ieteikt uzņemt RV2.Ģ
3662	91	
3669	82	
3671	126	Ieteikt uzņemt RV2.Ģ
3672	101	
3675	111	Rezerve
3676	100	
3678	84	
3679	100	
3680	148	Ieteikt uzņemt RV2.Ģ
3681	65	
3684	56	
3685	71	
3690	138	Ieteikt uzņemt RV2.Ģ
3706	125	Ieteikt uzņemt RV2.Ģ
3708	80	
3710	93	
3712	108	Rezerve
3713	46	
3716	101	
3720	118	Ieteikt uzņemt RV2.Ģ
3728	93	
3729	126	Ieteikt uzņemt RV2.Ģ
3732	66	
3733	70	
3734	46	
3735	59	
3737	101	
3742	84	
3743	59	
3745	97	
3748	21	
3750	65	
3753	120	Ieteikt uzņemt RV2.Ģ
3754	96	
3759	128	Ieteikt uzņemt RV2.Ģ
3761	97	
3762	106	Rezerve
3764	105	Rezerve

Kods	M1 + M2	Komisijas priekšlikumi
3765	95	
3766	114	leteikt uzņemt RV2.Ģ
3769	43	
3771	120	leteikt uzņemt RV2.Ģ
3773	123	leteikt uzņemt RV2.Ģ
3774	79	
3776	75	
3777	66	
3779	102	
3783	135	leteikt uzņemt RV2.Ģ
3787	93	
3789	92	
3792	112	leteikt uzņemt RV2.Ģ
3794	119	leteikt uzņemt RV2.Ģ
3803	104	Rezerve
3804	139	leteikt uzņemt RV2.Ģ
3811	103	
3813	117	leteikt uzņemt RV2.Ģ
3817	120	leteikt uzņemt RV2.Ģ
3820	66	
3829	110	Rezerve
3830	94	
3831	71	
3833	106	Rezerve
3835	73	
3836	59	
3837	127	leteikt uzņemt RV2.Ģ
3838	98	
3839	82	
3849	97	
3850	93	
3852	130	leteikt uzņemt RV2.Ģ
3854	53	
3857	125	leteikt uzņemt RV2.Ģ
3858	86	
3864	91	
3865	98	
3866	77	
3867	110	Rezerve
3870	79	
3871	110	Rezerve
3872	87	
3873	93	
3874	80	
3875	71	

Kods	M1 + M2	Komisijas priekšlikumi
3876	131	leteikt uzņemt RV2.Ģ
3877	101	
3883	93	
3885	86	
3886	138	leteikt uzņemt RV2.Ģ
3889	44	
3892	120	leteikt uzņemt RV2.Ģ
3894	81	
3896	52	
3897	100	
3904	113	leteikt uzņemt RV2.Ģ
3906	86	
3913	103	
3915	93	
3916	147	leteikt uzņemt RV2.Ģ
3922	43	
3924	116	leteikt uzņemt RV2.Ģ
3927	120	leteikt uzņemt RV2.Ģ
3929	66	
3932	89	
3933	128	leteikt uzņemt RV2.Ģ
3934	107	Rezerve
3935	115	leteikt uzņemt RV2.Ģ
3936	83	
3937	123	leteikt uzņemt RV2.Ģ
3939	62	
3940	61	
3941	105	Rezerve
3942	103	
3943	96	
3948	120	leteikt uzņemt RV2.Ģ
3950	102	
3956	114	leteikt uzņemt RV2.Ģ
3957	125	leteikt uzņemt RV2.Ģ
3958	99	
3959	148	leteikt uzņemt RV2.Ģ
3966	59	
3967	129	leteikt uzņemt RV2.Ģ
3971	73	
3973	133	leteikt uzņemt RV2.Ģ
3974	123	leteikt uzņemt RV2.Ģ
3975	115	leteikt uzņemt RV2.Ģ
3976	85	
3977	92	
3978	103	

Kods	M1 + M2	Komisijas priekšlikumi
3983	112	leteikt uzņemt RV2.Ģ
3985	123	leteikt uzņemt RV2.Ģ
3986	138	leteikt uzņemt RV2.Ģ
3989	121	leteikt uzņemt RV2.Ģ
3991	40	
3992	60	
3994	91	
3995	128	leteikt uzņemt RV2.Ģ
3997	99	
3998	124	leteikt uzņemt RV2.Ģ
4002	95	
4009	105	Rezerve
4011	69	
4017	113	leteikt uzņemt RV2.Ģ
4018	74	
4021	73	
4023	55	
4024	93	
4026	101	
4027	93	
4036	77	
4037	111	Rezerve
4039	124	leteikt uzņemt RV2.Ģ
4040	95	
4041	96	
4042	91	
4047	119	leteikt uzņemt RV2.Ģ
4057	45	
4058	65	
4073	74	
4079	80	
4082	36	
4084	94	
4087	28	
4093	124	leteikt uzņemt RV2.Ģ
4098	108	Rezerve
4103	90	
4107	32	
4110	93	
4114	84	
4116	100	
4123	64	
4125	62	
4127	56	
4129	42	

Kods	M1 + M2	Komisijas priekšlikumi
4130	56	
4133	36	
4151	130	Ieteikt uzņemt RV2.Ģ
4157	81	
4163	66	
4166	82	
4168	86	
4171	36	
4173	89	
4175	88	
4176	107	Rezerve
4179	100	
4180	82	
4181	57	
4182	76	
4184	48	
4188	99	
4190	72	
4191	64	
4192	67	
4202	54	
4203	47	
4204	33	
4206	54	
4208	95	
4210	23	
4216	92	
4217	50	
4218	117	Ieteikt uzņemt RV2.Ģ
4219	90	
4221	57	
4222	86	
4225	106	Rezerve
4227	92	
4230	124	Ieteikt uzņemt RV2.Ģ
4232	103	
4234	85	
4237	100	
4240	68	
4243	119	Ieteikt uzņemt RV2.Ģ
4244	89	
4247	48	
4249	125	Ieteikt uzņemt RV2.Ģ
4252	106	Rezerve
4253	143	Ieteikt uzņemt RV2.Ģ

Kods	M1 + M2	Komisijas priekšlikumi
4254	116	leteikt uzņemt RV2.Ģ
4257	122	leteikt uzņemt RV2.Ģ
4260	134	leteikt uzņemt RV2.Ģ
4261	138	leteikt uzņemt RV2.Ģ
4263	130	leteikt uzņemt RV2.Ģ
4267	112	leteikt uzņemt RV2.Ģ
4274	66	
4275	107	Rezerve
4277	53	
4278	105	Rezerve
4279	91	
4280	91	
4281	84	
4283	111	Rezerve
4284	88	
4285	41	
4286	64	
4287	90	
4291	120	leteikt uzņemt RV2.Ģ
4292	89	
4298	27	
4301	42	
4307	90	
4310	132	leteikt uzņemt RV2.Ģ
4311	61	
4315	111	Rezerve
4316	117	leteikt uzņemt RV2.Ģ
4317	116	leteikt uzņemt RV2.Ģ
4318	72	
4319	95	
4324	130	leteikt uzņemt RV2.Ģ
4325	102	
4326	78	
4328	112	leteikt uzņemt RV2.Ģ
4329	138	leteikt uzņemt RV2.Ģ
4330	89	
4331	32	
4336	115	leteikt uzņemt RV2.Ģ
4342	135	leteikt uzņemt RV2.Ģ
4345	76	
4346	95	
4347	81	
4348	59	
4349	89	
4350	120	leteikt uzņemt RV2.Ģ

Kods	M1 + M2	Komisijas priekšlikumi
4351	114	leteikt uzņemt RV2.Ģ
4352	92	
4353	65	
4354	107	Rezerve
4355	121	leteikt uzņemt RV2.Ģ
4357	66	
4359	81	
4362	118	leteikt uzņemt RV2.Ģ
4364	104	Rezerve
4365	48	
4367	139	leteikt uzņemt RV2.Ģ
4369	75	
4372	122	leteikt uzņemt RV2.Ģ
4373	122	leteikt uzņemt RV2.Ģ
4374	107	Rezerve
4375	76	
4378	48	
4379	47	
4381	71	
4382	86	
4383	87	
4386	36	
4389	50	
4391	125	leteikt uzņemt RV2.Ģ
4392	72	
4393	126	leteikt uzņemt RV2.Ģ
4394	135	leteikt uzņemt RV2.Ģ
4395	100	
4396	128	leteikt uzņemt RV2.Ģ
4397	84	
4398	59	
4399	68	
4400	112	leteikt uzņemt RV2.Ģ
4401	120	leteikt uzņemt RV2.Ģ
4402	95	
4405	129	leteikt uzņemt RV2.Ģ
4406	98	
4407	85	
4409	108	Rezerve
4411	95	
4412	90	
4415	133	leteikt uzņemt RV2.Ģ
4416	126	leteikt uzņemt RV2.Ģ
4423	105	Rezerve
4424	94	

Kods	M1 + M2	Komisijas priekšlikumi
4426	90	
4427	102	
4428	89	
4430	118	leteikt uzņemt RV2.Ģ
4431	149	leteikt uzņemt RV2.Ģ
4433	89	
4434	67	
4435	94	
4436	68	
4437	124	leteikt uzņemt RV2.Ģ
4439	117	leteikt uzņemt RV2.Ģ
4440	92	
4441	100	
4443	69	
4444	116	leteikt uzņemt RV2.Ģ
4445	123	leteikt uzņemt RV2.Ģ
4447	78	
4448	60	
4449	92	
4450	60	
4451	74	
4453	103	
4455	94	
4456	59	
4461	68	
4465	94	
4466	81	
4467	105	Rezerve
4468	76	
4470	107	Rezerve
4471	121	leteikt uzņemt RV2.Ģ
4472	109	Rezerve
4473	122	leteikt uzņemt RV2.Ģ
4474	123	leteikt uzņemt RV2.Ģ
4476	116	leteikt uzņemt RV2.Ģ
4477	103	
4478	109	Rezerve
4480	142	leteikt uzņemt RV2.Ģ
4482	94	
4485	125	leteikt uzņemt RV2.Ģ
4486	74	
4487	75	
4489	116	leteikt uzņemt RV2.Ģ
4490	114	leteikt uzņemt RV2.Ģ
4493	53	

Kods	M1 + M2	Komisijas priekšlikumi
4495	67	
4496	67	
4497	107	Rezerve
4500	65	
4503	48	
4514	141	leteikt uzņemt RV2.Ģ
4517	131	leteikt uzņemt RV2.Ģ
4518	143	leteikt uzņemt RV2.Ģ
4519	125	leteikt uzņemt RV2.Ģ
4520	146	leteikt uzņemt RV2.Ģ
4524	84	
4525	120	leteikt uzņemt RV2.Ģ
4529	121	leteikt uzņemt RV2.Ģ
4530	48	
4531	50	
4532	96	
4533	132	leteikt uzņemt RV2.Ģ
4536	97	
4540	127	leteikt uzņemt RV2.Ģ
4541	72	
4543	121	leteikt uzņemt RV2.Ģ
4544	88	
4545	136	leteikt uzņemt RV2.Ģ
4546	71	
4548	111	Rezerve
4549	110	Rezerve
4551	123	leteikt uzņemt RV2.Ģ
4553	103	
4557	78	
4559	130	leteikt uzņemt RV2.Ģ
4560	79	
4562	75	
4566	61	
4567	122	leteikt uzņemt RV2.Ģ
4568	81	
4569	69	
4570	106	Rezerve
4571	116	leteikt uzņemt RV2.Ģ
4572	115	leteikt uzņemt RV2.Ģ
4573	118	leteikt uzņemt RV2.Ģ
4577	57	
4578	85	
4580	121	leteikt uzņemt RV2.Ģ
4581	77	
4582	60	

Kods	M1 + M2	Komisijas priekšlikumi
4583	14	
4584	100	
4587	45	
4591	78	
4592	123	leteikt uzņemt RV2.Ģ
4593	131	leteikt uzņemt RV2.Ģ
4594	123	leteikt uzņemt RV2.Ģ
4595	139	leteikt uzņemt RV2.Ģ
4598	21	
4599	129	leteikt uzņemt RV2.Ģ
4600	106	Rezerve
4602	130	leteikt uzņemt RV2.Ģ
4604	104	Rezerve
4605	57	
4606	108	Rezerve
4607	104	Rezerve
4608	103	
4609	65	
4612	75	
4614	46	
4616	47	
4617	67	
4618	89	
4619	101	
4621	55	
4623	79	
4625	72	
4630	60	
4633	116	leteikt uzņemt RV2.Ģ
4634	86	
4637	107	Rezerve
4638	97	
4640	95	
4643	121	leteikt uzņemt RV2.Ģ
4645	79	
4649	145	leteikt uzņemt RV2.Ģ
4650	132	leteikt uzņemt RV2.Ģ
4651	137	leteikt uzņemt RV2.Ģ
4652	102	
4653	109	Rezerve
4654	143	leteikt uzņemt RV2.Ģ
4655	102	
4656	84	
4657	148	leteikt uzņemt RV2.Ģ
4658	96	

Kods	M1 + M2	Komisijas priekšlikumi
4660	97	
4663	75	
4664	89	
4665	81	
4668	96	
4669	92	
4671	103	
4672	137	leteikt uzņemt RV2.Ģ
4675	114	leteikt uzņemt RV2.Ģ
4676	132	leteikt uzņemt RV2.Ģ
4677	115	leteikt uzņemt RV2.Ģ
4678	121	leteikt uzņemt RV2.Ģ
4680	103	
4681	23	
4684	51	
4685	31	
4687	15	
4688	128	leteikt uzņemt RV2.Ģ
4689	28	
4693	78	
4694	101	
4695	125	leteikt uzņemt RV2.Ģ
4697	144	leteikt uzņemt RV2.Ģ
4699	126	leteikt uzņemt RV2.Ģ
4700	108	Rezerve
4702	120	leteikt uzņemt RV2.Ģ
4704	80	
4705	89	
4706	119	leteikt uzņemt RV2.Ģ
4708	57	
4710	69	
4711	30	
4713	121	leteikt uzņemt RV2.Ģ
4715	134	leteikt uzņemt RV2.Ģ
4719	124	leteikt uzņemt RV2.Ģ
4720	46	
4721	123	leteikt uzņemt RV2.Ģ
4722	107	Rezerve
4726	50	
4727	51	
4730	32	
4732	64	
4734	83	
4735	60	
4737	129	leteikt uzņemt RV2.Ģ

Kods	M1 + M2	Komisijas priekšlikumi
4738	53	
4739	135	leteikt uzņemt RV2.Ģ
4741	111	Rezerve
4742	50	
4743	112	leteikt uzņemt RV2.Ģ
4744	126	leteikt uzņemt RV2.Ģ
4745	56	
4746	89	
4747	150	leteikt uzņemt RV2.Ģ
4748	53	
4750	122	leteikt uzņemt RV2.Ģ
4752	98	
4753	147	leteikt uzņemt RV2.Ģ
4757	128	leteikt uzņemt RV2.Ģ
4758	97	
4759	91	
4760	117	leteikt uzņemt RV2.Ģ
4761	132	leteikt uzņemt RV2.Ģ
4762	107	Rezerve
4763	104	Rezerve
4765	88	
4766	69	
4767	55	
4768	113	leteikt uzņemt RV2.Ģ
4771	110	Rezerve
4772	66	
4775	106	Rezerve
4778	110	Rezerve
4779	69	
4784	58	
4787	70	
4789	103	
4791	111	Rezerve
4794	119	leteikt uzņemt RV2.Ģ
4798	113	leteikt uzņemt RV2.Ģ
4799	49	
4802	112	leteikt uzņemt RV2.Ģ
4806	66	
4813	99	
4818	91	
4830	71	
4831	66	
4833	108	Rezerve
4839	106	Rezerve
4840	106	Rezerve

Kods	M1 + M2	Komisijas priekšlikumi
4848	111	Rezerve
4849	105	Rezerve
4850	103	
4864	118	leteikt uzņemt RV2.Ģ
4866	117	leteikt uzņemt RV2.Ģ
4868	96	
4872	81	
4873	31	
4874	119	leteikt uzņemt RV2.Ģ
4875	82	
4876	90	
4878	104	Rezerve
4881	60	
4882	75	
4890	111	Rezerve
4892	43	
4903	127	leteikt uzņemt RV2.Ģ
4914	78	
4917	134	leteikt uzņemt RV2.Ģ
4918	129	leteikt uzņemt RV2.Ģ
4924	82	
4925	53	
4938	128	leteikt uzņemt RV2.Ģ
4946	99	
4947	96	
4949	129	leteikt uzņemt RV2.Ģ
4954	126	leteikt uzņemt RV2.Ģ
4956	92	
4961	81	
4981	111	Rezerve
4986	93	
4991	100	
4998	61	
5002	88	
5005	27	
5008	38	
5009	45	
5013	142	leteikt uzņemt RV2.Ģ
5014	87	
5015	92	
5017	104	Rezerve
5019	82	
5021	73	
5027	140	leteikt uzņemt RV2.Ģ
5036	82	

Kods	M1 + M2	Komisijas priekšlikumi
5042	39	
5044	67	
5045	70	
5048	55	
5052	76	
5055	74	
5063	52	
5065	87	
5069	105	Rezerve
5070	125	Ieteikt uzņemt RV2.Ģ
5077	86	
5078	41	
5079	94	
5082	95	
5085	86	
5093	103	
5097	88	
5105	50	
5107	49	
5111	58	
5116	46	
5132	78	
5137	111	Rezerve
5138	54	
5142	101	
5152	118	Ieteikt uzņemt RV2.Ģ
5154	40	
5168	66	
5170	82	
5172	58	
5173	82	
5175	91	
5176	85	